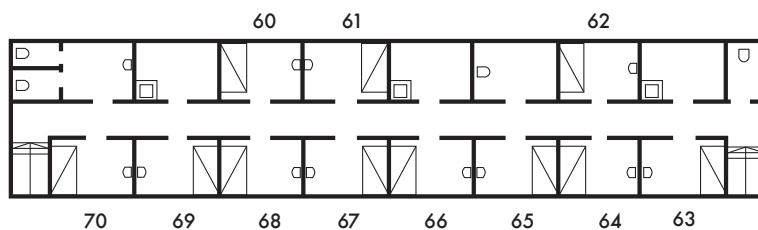
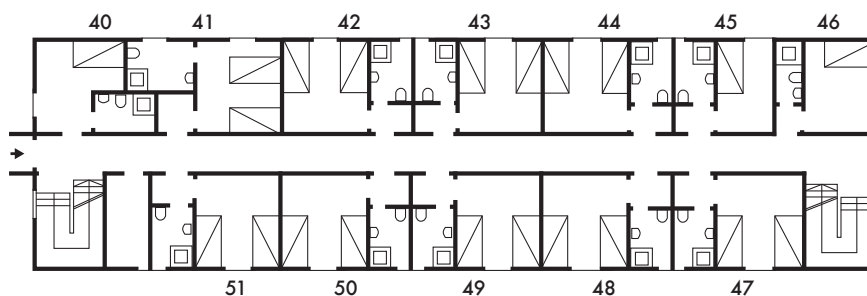


# Gästehaus 1

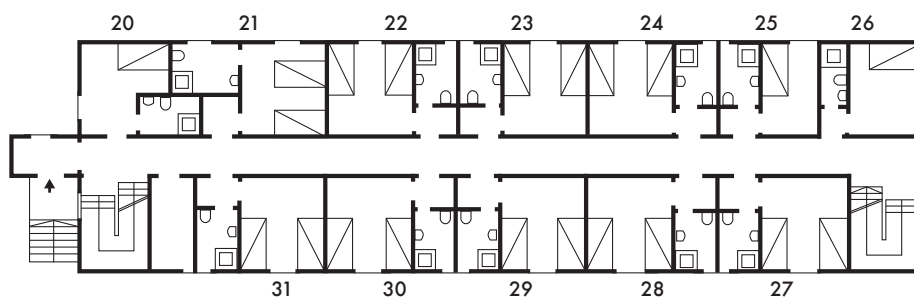
## Dachgeschoß



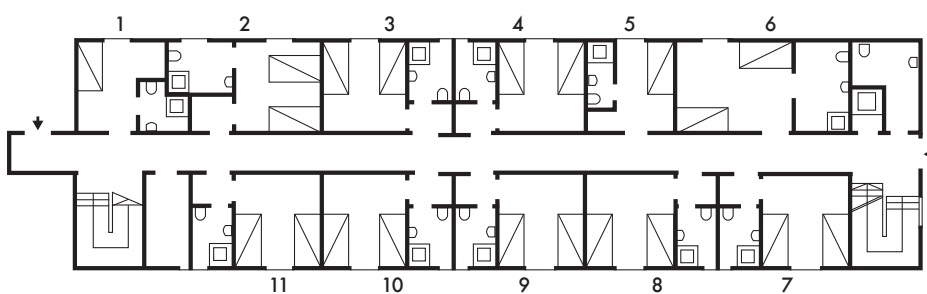
## Obergeschoß



## Erdgeschoß



## Untergeschoß



*Gut untergebracht*

## Gästehaus 1

Freundliche und gepflegte Gästezimmer für 75 Personen in 21 Einzel- und 27 Doppelzimmer, zum größten Teil mit Dusche und WC

Direkter Zugang zu den Seminarsälen, durch Fachwerk-Übergang mit dem Schloßgebäude verbunden

Zu Ihrer Information:

Die Übersicht soll als Wegweiser durch den Tagungskomplex dienen.

Die zum jeweiligen Gebäude gehörenden Zeichnungen sind in der selben Farbe unterlegt. Bei den Möblierungsvarianten handelt es sich um Beispiele, die auf Wunsch beliebig verändert werden können.

